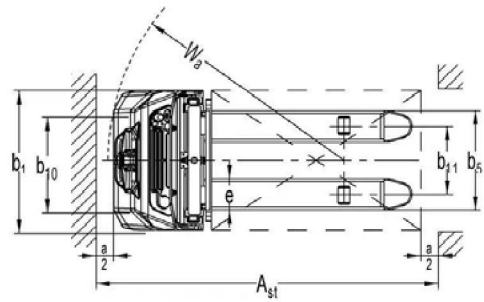
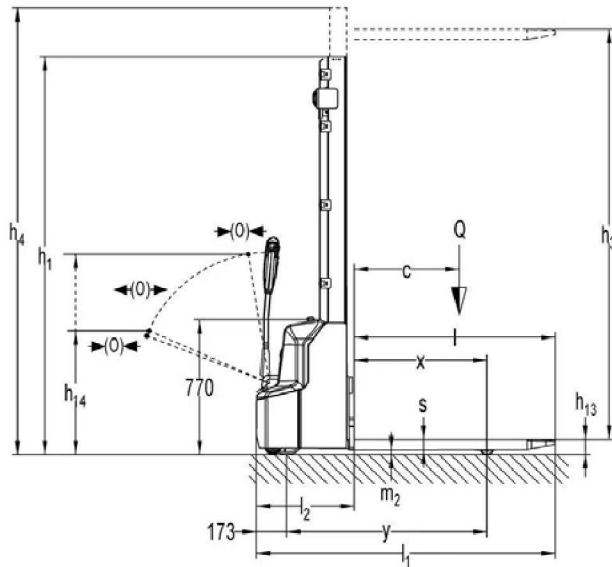


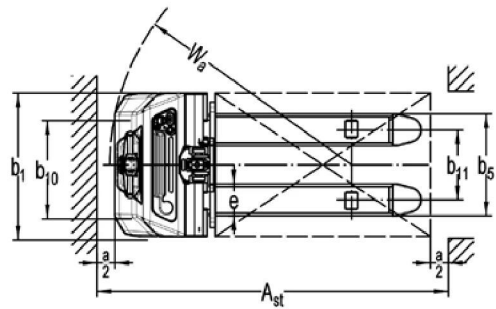
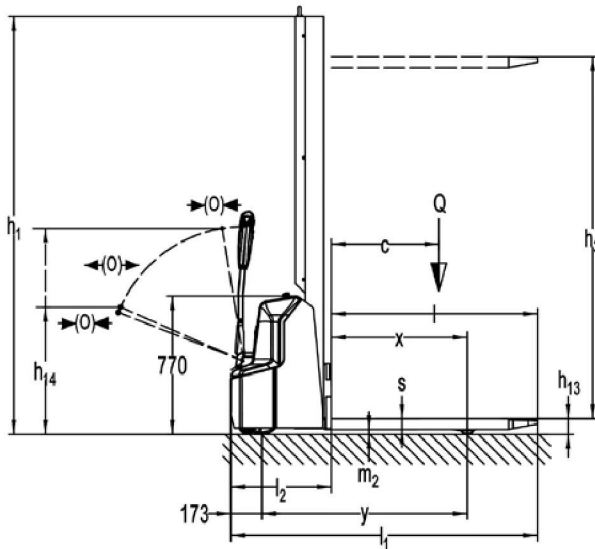
# Baoli KBS / I / M



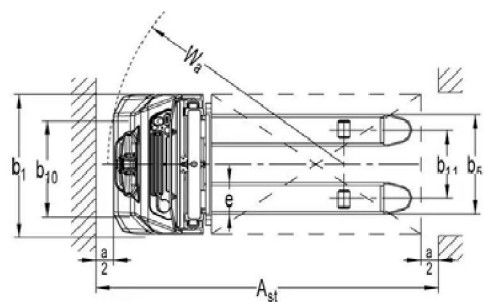
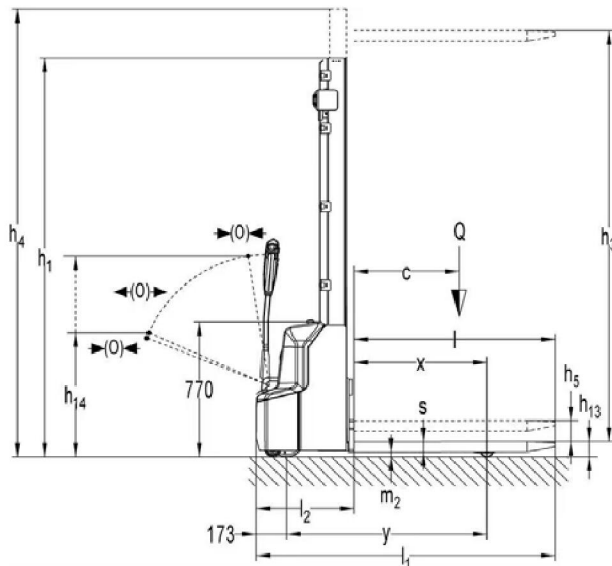
1.1	Producent		KION BAOLI
1.2	Producentens typebetegnelse		KBSM 12
1.3	Drivmiddel: el, diesel, benzin, drivgas		Elektrisk
1.4	Operatørtype: manuel, fodgænger, stående, siddende, ordreplukker		Gående
1.5	Nominel kapacitet*/Nominel belastning	Q (t)	1.2
1.6	Lastcenterafstand	c (mm)	600
1.8	Lastafstand, drivakselmidte til gaffel	x (mm)	760
1.9	Akselafstand, drivakselmidte til gaffel	y (mm)	1147
2.1	Arbejdsvægt	Kg	500
2.2	Aksellast, lastet front/bag	Kg	490/1210
2.3	Aksellast, ubelastet front/bag	Kg	355/145
3.1	Dæk: massiv gummi, superelastisk, pneumatisk, polyurethan		PU
3.2	Dækstørrelse, front		Ø 210x75
3.3	Dækstørrelse, bag		Ø 84x93
3.4	Ekstrahjul (dimensioner)		Ø100x50
3.5	Hjul, antal front/bag (x = drevne hjul)		1x+1/2
3.6	Trædeflade, front	b10 (mm)	550
3.7	Trædeflade, bag	b11 (mm)	400
4.2	Højde, med sænket mast	h1 (mm)	2330
4.3	Fri løft	h2 (mm)	1914
4.4	Løft	h3 (mm)	1914
4.5	Højde, med udskudt mast	h4 (mm)	-
4.9	Højde på trækstang i køreposition min/max	h14 (mm)	710/1150
4.15	Højde, sænket	h13 (mm)	86
4.19	Samlet længde	l1 (mm)	1710
4.20	Længde til gaffelflade	l2 (mm)	560
4.21	Samlet bredde	b1/b2 (mm)	800
4.22	Gaffeldimensioner ISO 2331	s/e/l (mm)	60/180/1150
4.25	Afstand mellem gaffelarme	b5 (mm)	570
4.32	Frigang over jord, midten af hjulbase	m2 (mm)	24
4.34.1	Gangbredde for paller 1000 x 1200 på tværs	Ast (mm)	2197
4.34.2	Gangbredde for paller 800 x 1200 på tværs	Ast (mm)	2145
4.35	Venderadius	Wa (mm)	1350
5.1	Kørehastighed, med/uden last	km/h	4,2/4,5
5.2	Løftehastighed, med/uden last	m/s	0,110/0,140
5.3	Sænkehastighed, med/uden last	m/s	0,130/0,110
5.8	Max. Hældningskapacitet, med/uden last	%	5/10
5.10	Kørebremse		Elektro magnetisk
6.1	Drivmotormærkning S2 60 min.	kW	0.65
6.2	Løftmotormærkning ved S3 15 %	kW	2.2
6.3	Batteri iht. DIN 43531/35/36 A, B, A, nej		No
6.4	Batterispænding/nominel kapacitet K5	V/Ah	24/60
6.5	Batterivægt	kg	17
6.6	Energiforbrug iht. VDI-cyklus	kWh/h	0.8
8.1	Type drivenhed		DC
10.7	Lydtryksniveau på førerens plads	dB (A)	<70



KBS 12



KBSM 12



KBSI 12

KBSM 12			
Mast	Enkelt trin stage 800 mm	Enkelt trin stage 1600 mm	Enkelt trin stage 2000 mm
H1	1130	1930	2330
H2	714	1514	1914
H3	714	1514	1914
H4	1130	1930	2330

KBSM 12		
800mm		
H3 (mm)	Q (kg)	
800	1200	1000
c (mm)	600	700

KBSM 12		
1600mm		
H3 (mm)	Q (kg)	
1600	1200	1000
c (mm)	600	700

KBSM 12		
2000mm		
H3 (mm)	Q (kg)	
2000	1200	1000
c (mm)	600	700